

ỦY BAN NHÂN DÂN HUYỆN LONG THÀNH

HỒ SƠ MẪU THUỘC LĨNH VỰC

ĐẤT ĐAI

HỒ SƠ ĐĂNG KÝ ĐO ĐẠC

CẤP GIẤY GCNQSD ĐẤT

CỘNG HÒA XÃ HỘI CHỦ NGHĨA VIỆT NAM

Độc lập – Tự do – Hạnh Phúc

Long Thành, ngày 22 tháng 2 năm 2020

**PHIẾU YÊU CẦU TRÍCH LỤC, ĐO CHỈNH LÝ THỬA ĐẤT,
KHU ĐẤT (THEO NHU CẦU CỦA NGƯỜI SỬ DỤNG ĐẤT)**

(phần khách hàng ghi)

* Bên A :

Ông (Bà) : Nguyễn Thị Giai

Địa chỉ liên hệ : Lò M. ấp Phước Hòa Long Phước Long Thành Đ.N

..... Diện tích 1.15,3 m Mã số thuế :

Điện thoại : 09.01.620.127

Đang sử dụng thửa đất số : 247 tờ BĐDC số : 62

Địa chỉ thửa đất :

Đặc điểm thửa đất (khu đất) trên :

* Giấy CN.QSĐĐ hoặc GCN.QSHN ở & QSĐĐ ở : Đã có : Chưa có :

* Đã đo vẽ (cắm mốc) lần : Đơn vị thực hiện :

..... Tại HĐ số :

* Thực tế thửa đất sử dụng : - Ổn định, không tranh chấp

- Hiện đang tranh chấp

- Có mốc ranh, hàng rào, tường xây cố định

- Chưa có mốc ranh ngoài thực tế

* Đặc điểm khác :

Nay bên A yêu cầu Văn phòng Đăng ký đất đai tỉnh Đồng Nai – CN Long Thành đo vẽ, kiểm tra diện tích, cắm mốc nội dung như sau :

.....
đo đạc cấp giấy
.....

.....
.....
Trường hợp kiểm tra thực địa mà diện tích thực tế bằng với diện tích trong giấy chứng nhận quyền sử dụng đất (không biến động ranh giới) thì tôi yêu cầu biên vẽ thửa đất trên.

Mục đích đề : Cho tặng, chuyển nhượng Nhận thừa kế
Cấp đổi GCNQSD Cấp mới GCN
Cấp biến động Mục đích khác
Biên vẽ thửa đất
Chuyển mục đích sử dụng

(Lưu ý: Việc thực hiện đo vẽ hồ sơ kỹ thuật thửa đất phục vụ công tác cấp giấy CNQSDĐ, thu hồi đất, chuyển mục đích sử dụng đất theo nhu cầu của người sử dụng đất thì Văn phòng Đăng ký đất đai tỉnh Đồng Nai – CN Long Thành thực hiện đúng với các qui định của pháp luật, việc xác định quyền sử dụng đất, mục đích sử dụng đất do các cơ quan có thẩm quyền quyết định. Trong trường hợp các cơ quan có chức năng không thực hiện các thủ tục theo yêu cầu, đề nghị người sử dụng đất liên hệ trực tiếp với cơ quan có thẩm quyền. VPĐKĐĐ không chịu trách nhiệm về các thủ tục đó và sẽ không hoàn trả kinh phí đã thực hiện)

Cam kết đã đọc và đồng ý với nội dung nêu trên

Bên A cam kết sẽ thực hiện đúng các nội dung đã quy định trong hợp đồng đã ký kết; tự thỏa thuận ranh với các chủ lân cận và cắm mốc xác định ranh giới khu đất cần đo, thu thập tên chủ sử dụng đất giáp ranh trước khi nhân viên Văn phòng Đăng ký Đất đai tỉnh Đồng Nai – Chi nhánh Long Thành đến đo vẽ; nếu có xảy ra tranh chấp dẫn đến việc đo vẽ khu đất không thực hiện được phải hủy hợp đồng thì bên A đồng ý thanh toán chi phí thực hiện theo nội dung đã ký kết trong hợp đồng ./.

**Bên A – Người yêu cầu
(ký, ghi rõ họ & tên)**

Qu
Lê Thị Anh

Diện bản này được đọc cho mọi người cùng nghe và đồng ý ký tên.

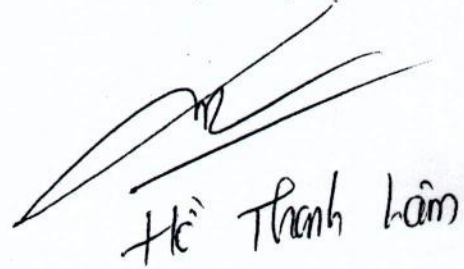
Chủ sử dụng đất

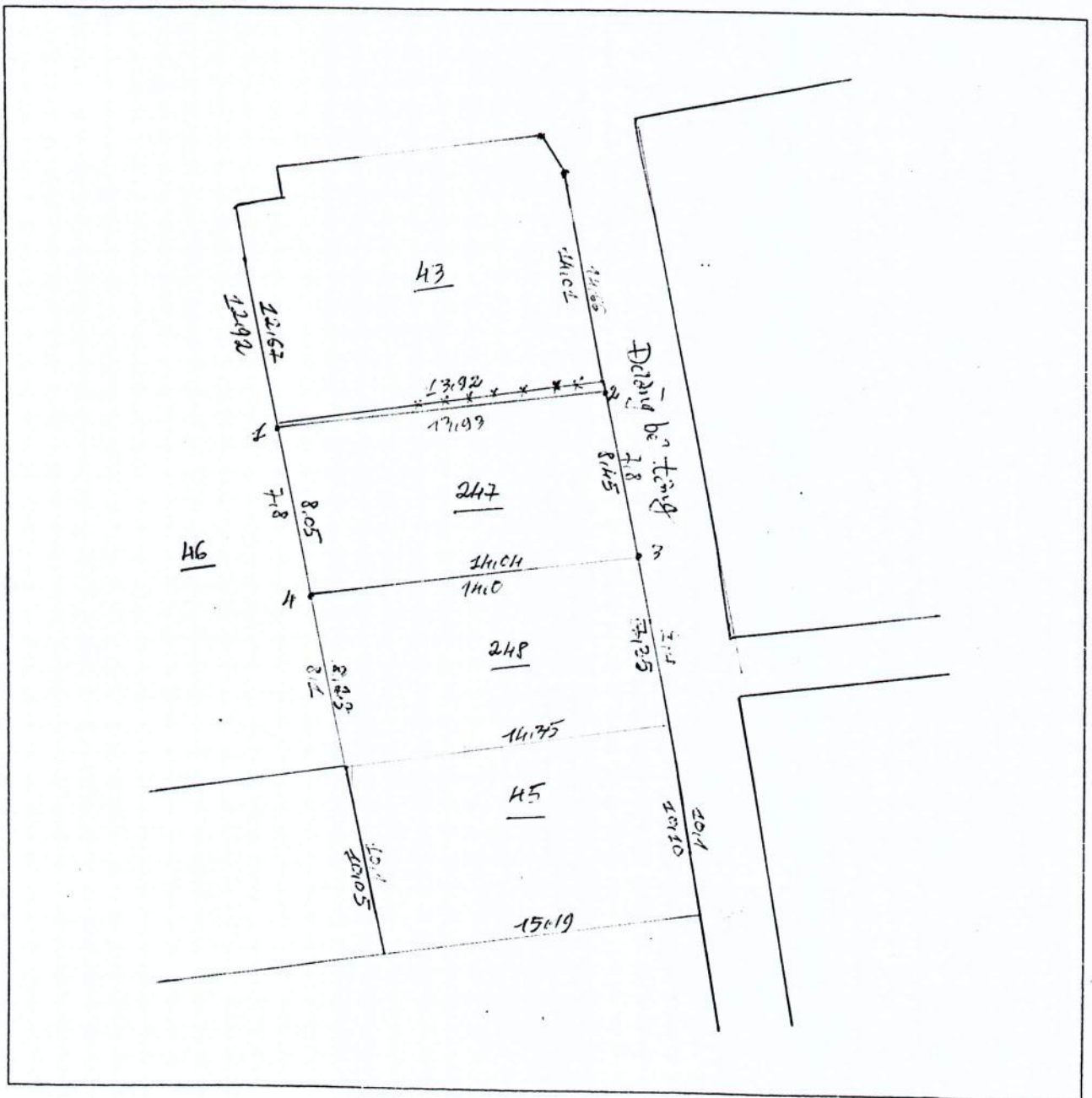
Cán bộ đo đạc

Gai

Nguyễn Thị Gai

SƠ ĐỒ THỬA ĐẤT


He Thanh Lam



Trái
Nguyễn Thị Hải

đường đất

đường đất

đường đất

đường đất

đường đất

đường đất

đường đất

(Đất ở)

CLN 230
+CLN 409.3

ONT 170
+CLN 494.2

ONT 4
+CLN 244

CLN 190 159.0
CLN 188 158.0

CLN 39
BHK 388.0

ONT 3
+CLN 1093.2

CLN 178
374.0

ONT 42
+BHK 1006.3

ONT 72
+CLN 506.3

ONT 36
+CLN 224.3

ONT 43
215.6

ONT 70
+CLN 372.7

ONT 208
+CLN 206.3

ONT 251
+CLN 1139.1

DGT 297
1628.7

ONT 68
+CLN 1121.7

ONT 78
+CLN 540.0

ONT 287.9

ONT 226
+CLN 498.8

ONT 81
556.0

ONT 79
+CLN 388.7

ONT 217
+CLN 212.3

174
02.0

ONT 82
+CLN 963.0

ONT 95
+CLN 2092.5

ONT 83
+CLN 637.0

ONT +165
+CLN 835.8

ONT
+CLN

ONT 85
+CLN 1409.0

ONT 84
156.0

93

(Đất ở)

Số: 18/11 /2020

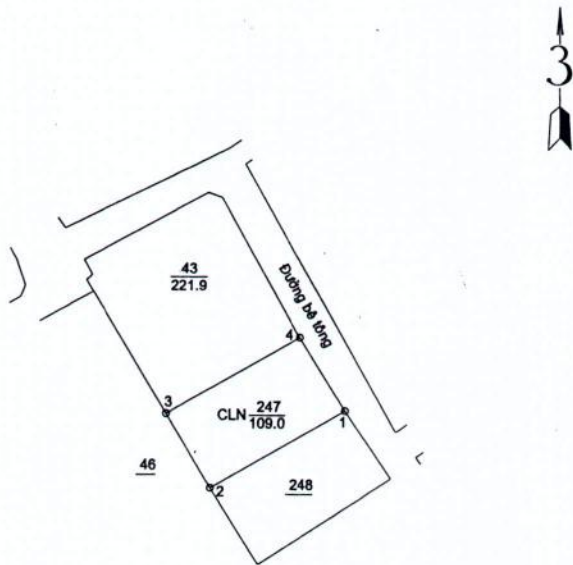
TỶ LỆ: 1/1000

Người yêu cầu : Bà Nguyễn Thị Gái
 Địa điểm: xã Long Phước - huyện Long Thành - tỉnh Đồng Nai.
 Diện tích đất sử dụng: 109.0m2.

BẢNG KÊ TỌA ĐỘ
 (Hệ VN2000, kinh tuyến trục 107° 45', múi chiếu 3')

Số hiệu mốc	Khoảng cách (m)	Tọa độ		Chất liệu mốc
		X(m)	Y(m)	
1	14.04	1184348.65	418873.15	Góc tường
2	7.80	1184341.66	418860.97	Góc tường
3	13.93	1184348.38	418856.99	Góc tường
4	7.80	1184355.30	418869.08	Góc tường
1		1184348.65	418873.15	Góc tường

TRÍCH VẼ BỒDC THỬA ĐẤT TỶ LỆ : 1/ 500



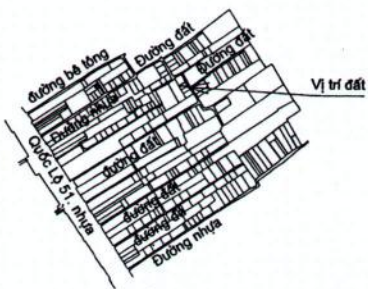
TRÍCH LỤC BỒDC KHU ĐẤT XÃ LONG PHƯỚC - HUYỆN LONG THÀNH
 Có thửa số 247 tờ bđdc số 62 . Tỷ lệ 1/1000



Ranh chính lý.....

SƠ ĐỒ CHỈ DẪN VỊ TRÍ KHU ĐẤT TỶ LỆ 1/10.000

GHI CHÚ :



- Thửa đất thể hiện trên bản vẽ này được trích lục và đo chỉnh lý thửa số 247 tờ bản đồ số 62 bộ bản đồ địa chính xã Long Phước, huyện Long Thành được đo vẽ tháng 7 năm 2006, Công ty TNHH MTV Trắc địa Bản đồ - Xí nghiệp Dịch vụ Trắc địa Bản đồ đo chỉnh lý biến động và biên vẽ một phần, hoàn thành năm 2016. Có kiểm tra đối soát ngoài thực địa về hình thể, mốc ranh, diện tích thửa đất có thay đổi so với BỒDC.
- Thửa đất số 247 là thửa chính thức, được giới hạn bởi các mốc (1 , 2 , 3 , 4 , 1) có diện tích: 109.0m2, mục đích sử dụng: CLN
 * Toàn bộ diện tích nằm trong quy hoạch đất ở nông thôn
 (Theo Bản đồ điều chỉnh quy hoạch sử dụng đất đến năm 2020, được Chủ tịch UBND tỉnh Đồng Nai phê duyệt tại Quyết định số 4628/QĐ-UBND ngày 22/12/2017 và kế hoạch sử dụng đất năm 2020 huyện Long Thành được Chủ tịch UBND tỉnh Đồng Nai phê duyệt tại Quyết định số 4383/QĐ-UBND ngày 31/12/2019)
- Bản vẽ này chỉ có giá trị thể hiện hình thể, ranh giới, diện tích thửa đất theo yêu cầu của Bà Nguyễn Thị Gái tại hợp đồng số 782/20L ngày 27/2/2020. Các mốc ranh giới do Bà Nguyễn Thị Gái chỉ dẫn kèm theo bản mô tả ranh giới, mốc giới thửa đất lập ngày 11/3/2020
- Việc xác định tính pháp lý về quyền sử dụng đất và loại đất do các cơ quan có thẩm quyền quyết định.

ĐƠN VỊ THỰC HIỆN:

VĂN PHÒNG ĐĂNG KÝ ĐẤT ĐAI TỈNH ĐỒNG NAI - CHI NHÁNH LONG THÀNH

Ngày tháng năm 2020
 Chủ sử dụng đất

Ngày 16 tháng 3 năm 2020
 Người thực hiện

Ngày 21 tháng 3 năm 2020
 Người kiểm tra

Ngày 27 tháng 3 năm 2020
 KT. GIÁM ĐỐC
 CHỦ CHẤM ĐỐC

Nguyễn Thị Gái

Hồ Thanh Lâm

Nguyễn Tiến Vinh

Dương Văn Nhất



CỘNG HÒA XÃ HỘI CHỦ NGHĨA VIỆT NAM
Độc lập – Tự do – Hạnh phúc

GIẤY ỦY QUYỀN

Kính gửi: ... UBND xã Long Phước

Hôm nay, ngày 28 tháng 11 năm 2017, tại UBND xã Long Phước

Chúng tôi gồm có:

I/Bên ủy quyền:

Họ và Tên: Nguyễn Thị Quý Sinh năm: 1960
Địa chỉ: 70/11 Ấp Phước Hòa Long Phước Long Thành ĐBSCL
Số CMND/Hộ chiếu 2702025670 cấp ngày 05/7/2013
Nơi cấp Đồng Nai

II/Bên được ủy quyền:

Họ và Tên: Lê Thị Anh Sinh năm: 1966
Địa chỉ: 70/11 Ấp Xuân Hòa Kấp xã Long Phước Long Thành Đồng Nai
Số CMND/Hộ chiếu 2708207791 cấp ngày 13/03/2018
Nơi cấp Đồng Nai

III/Nội dung ủy quyền:

Thay mặt ủy quyền và làm các thủ tục liên quan
tư vấn giám sát lập hồ sơ dự thầu và các giấy tờ liên quan
cho đấu thầu mua sắm vật tư và công trình xây dựng

IV/ Cam kết:



Hai bên cam kết sẽ hoàn toàn chịu trách nhiệm trước Pháp luật về mọi thông tin ủy quyền nêu trên.
Mọi tranh chấp phát sinh giữa bên ủy quyền và bên được ủy quyền do hai bên tự giải quyết.

Chứng thực của UBND xã

Bên ủy quyền
(chữ ký, họ tên)

Gái
NGUYỄN THỊ GÁI

LỜI CHỨNG THỰC CỦA CHỦ TỊCH/PHÓ CHỦ TỊCH

ỦY BAN NHÂN DÂN XÃ LONG PHƯỚC

Tại Ủy ban nhân dân xã Long Phước 13 giờ 45 phút

Tôi Huỳnh Văn Khánh.....- là....Chủ tịch

Chứng thực

Ông/ bà Nguyễn Thị Gái CMND 270 202 867 cam đoan đã hiểu, tự chịu trách nhiệm về nội dung của giấy tờ, văn bản và đã ký vào giấy tờ, văn bản này trước mặt ông bà Nguyễn Văn Chiến là công chức tiếp nhận hồ sơ.

Số chứng thực 959... quyền số 02 (1) - SCT/CK, CD

Ngày 28...tháng 11 năm 2019

CHỦ TỊCH

PHÓ CHỦ TỊCH

ong dấu và ghi rõ họ tên)



Huỳnh Văn Khánh