

ỦY BAN NHÂN DÂN HUYỆN LONG THÀNH

HỒ SƠ MẪU THUỘC LĨNH VỰC

ĐẤT ĐAI

HỒ SƠ ĐĂNG KÝ ĐO ĐẠC

THỪA KẾ GIẤY GCNQSD ĐẤT

CỘNG HÒA XÃ HỘI CHỦ NGHĨA VIỆT NAM
Độc lập – Tự do – Hạnh phúc

Long Thành, ngày 17 tháng 03 năm 2020

PHIẾU YÊU CẦU ĐO ĐẠC BĐDC
(phần khách hàng ghi)

*Bên A:

Ông (Bà): TRẦN VĂN HƯƠNG

Địa chỉ liên hệ: Ấp 1B xã Phước Hải Huyện
..... Long Thành Tỉnh Đồng Nai Mã số thuế

Điện thoại: 0931264175

Đang sử dụng thửa đất số: 322 tờ BĐDC số: 15 DT: 1448 ^{bi²}

Địa chỉ thửa đất: Ấp 1B xã Phước Hải

Đặc điểm thửa đất (khu đất) trên:

- Giấy CN QSDĐ hoặc GCN QSHN ở & QSDĐ ở: Đã có: Chưa có:
- Đã đo vẽ (cắm mốc) lần: Đơn vị thực hiện:
..... Tại HĐ số:
- Thực tế thửa đất sử dụng: - Ổn định, không tranh chấp
- Hiện đang tranh chấp
- Có mốc ranh, hàng rào, tường xây cố định
- Chưa có mốc ranh ngoài thực tế
- Đặc điểm khác:

Nay bên A yêu cầu Văn phòng đăng ký đất đai tỉnh Đồng Nai – CN Long Thành đo vẽ, kiểm tra diện tích, cắm mốc nội dung như sau:

..... Yêu đo đạc cấp đổi, thửa kê

.....

.....

.....

.....

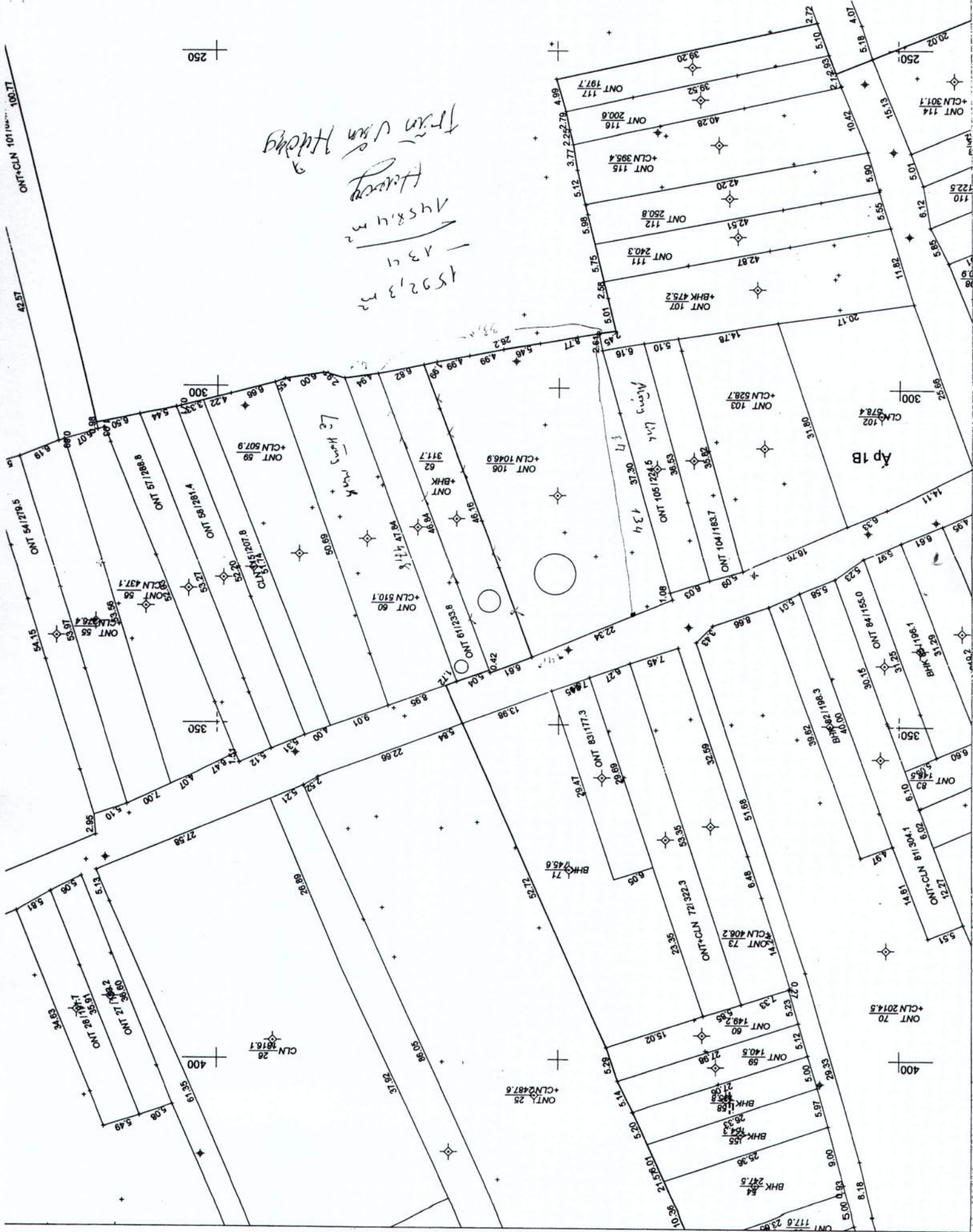
.....
Trường hợp kiểm thực địa mà diện tích thực tế bằng với diện tích trong giấy chứng nhận quyền sử dụng đất (không biến động ranh giới) thì tôi yêu cầu biên vẽ thửa đất trên.

Mục đích để: Cho tặng, chuyển nhượng Nhận thừa kế
Cấp đổi GCN QSD Cấp mới GCN
Cấp biến động Mục đích khác

Bên A cam kết sẽ thực hiện đúng các nội dung đã quy định trong hợp đồng đã ký kết; tự thỏa thuận ranh với các chủ lân cận và cắm mốc xác định ranh giới khu đất cần đo, thu thập tên chủ sử dụng đất giáp ranh trước khi nhân viên Văn phòng Đăng ký Đất đai tỉnh Đồng Nai – Chi nhánh Long Thành đến đo vẽ; nếu có xảy ra tranh chấp dẫn đến việc đo vẽ khu đất không thực hiện được phải hủy hợp đồng thì bên A đồng ý thanh toán chi phí thực hiện theo nội dung đã ký kết trong hợp đồng./.

Bên A – Người yêu cầu
(ký, ghi rõ họ & tên)

Huong
TRẦN VĂN HƯƠNG



1592,3 m²
 - 134
 1458,4 m²
 Hác
 Tròn Van Hác

Le Mans park

Ameny Link

Ap 18

250

ONT+CLN 101/101... 100.77

ONT 54/278.5

ONT 26/1816.1

400

400

ONT 177.6

ONT 117.6

Chủ sử dụng đã ký tên đo đạc theo bản sơ đồ

Biên bản này được đọc cho mọi người cùng nghe và đồng ý ký tên.

Chủ sử dụng đất

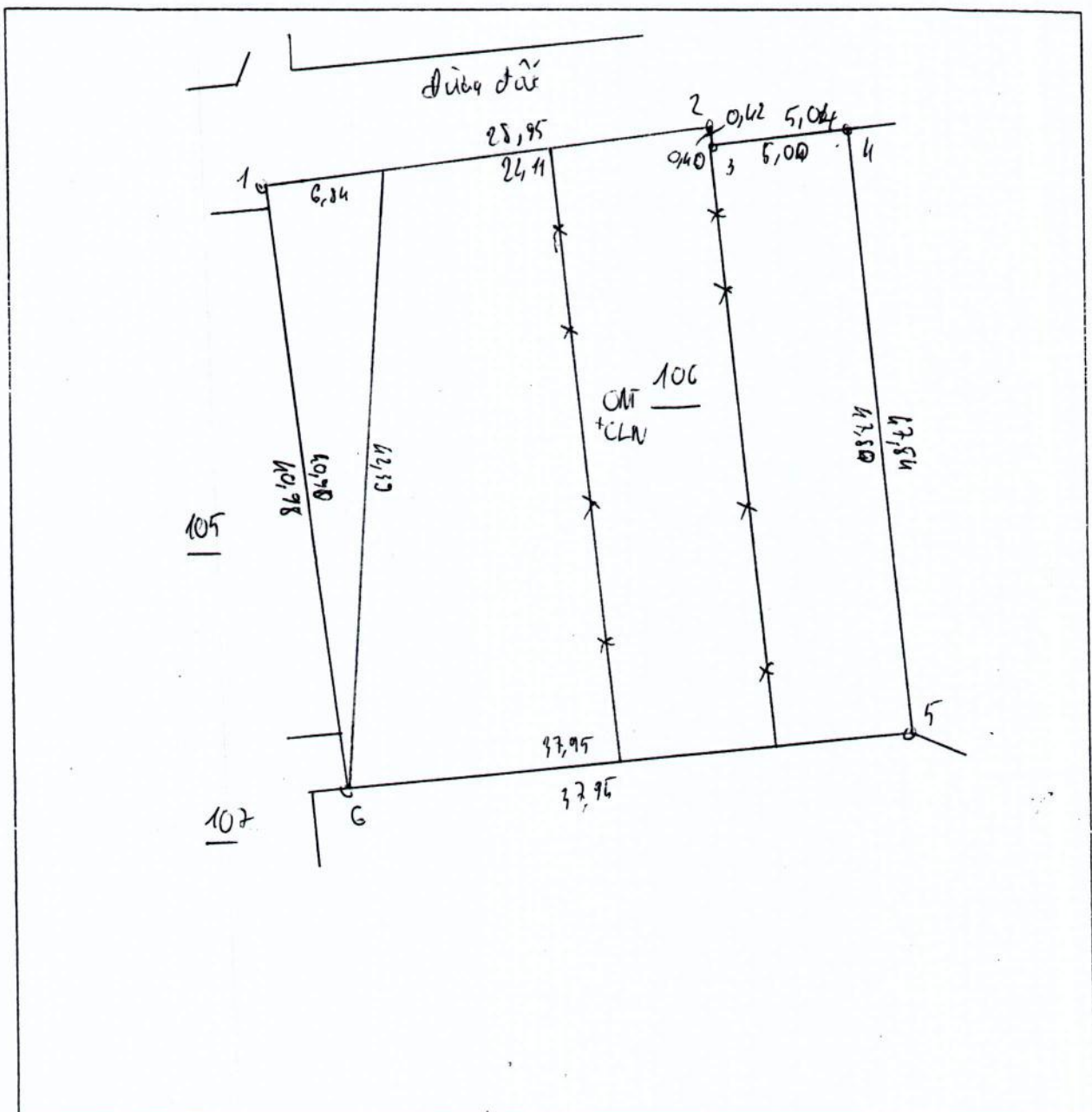
Hồng

Trần Văn Hồng

Cán bộ đo đạc

Trần Thanh Vũ
Trần Thanh Vũ

SƠ ĐỒ THỬ ĐẤT



TRÍCH LỤC VÀ ĐO TÁCH (HỢP) THỬA ĐẤT BẠN ĐỒ ĐỊA CHÍNH

HD số: 1160/20LT

Số: 1878/2020

Tỷ lệ: 1/500

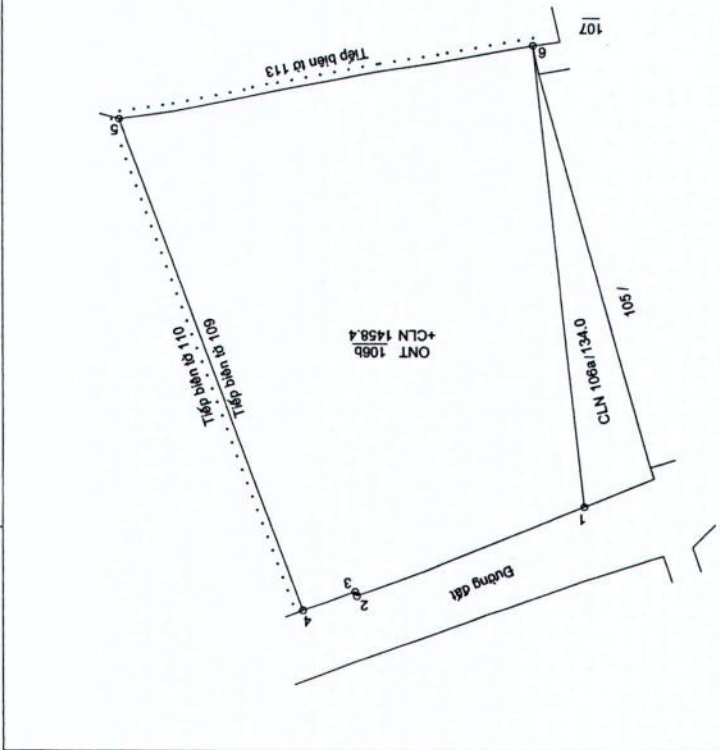
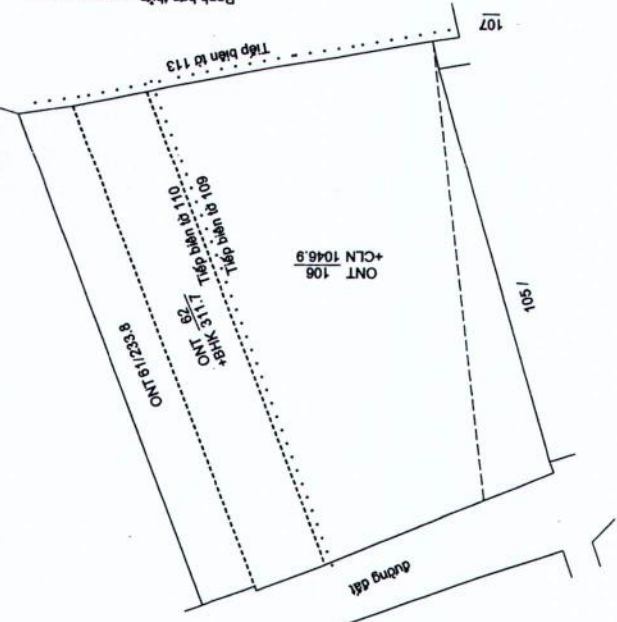
Người yêu cầu: Ông Trần Văn Hường

Địa điểm: xã Phước Thái - Huyện Long Thành - tỉnh Đồng Nai

Diện tích đất sử dụng: 1458,4m²

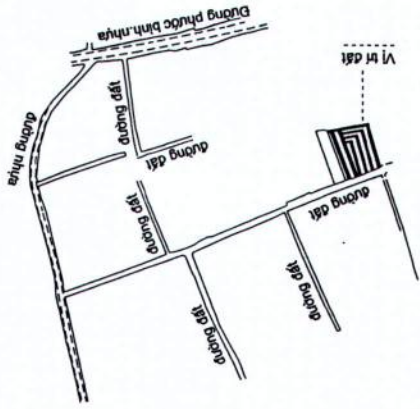
Số hiệu mốc	Khoảng cách (m)	Tọa độ		Chất liệu mốc
		X(m)	Y(m)	
1	22,11	1180334,02	421489,58	Cọc bê tông
2	0,42	1180342,31	421510,08	Cọc bê tông
3	5,04	1180341,91	421510,23	Cọc bê tông
4	47,84	1180343,85	421514,96	Cọc bê tông
5	37,95	1180298,74	421531,45	Cọc bê tông
6	42,39	1180291,88	421494,12	Cọc bê tông
1		1180334,02	421489,58	Cọc bê tông

TRÍCH LỤC BDDC KHU ĐẤT XÃ PHƯỚC THÁI
 Có thửa 106 từ bản đồ số 109 và thửa 61, 62 từ bản đồ số 110
 Tỷ lệ: 1/500



BẢNG KÊ THỐNG TIN THỬA ĐẤT	
Tài liệu năm 1993	Số thửa: 15
Tài liệu năm 2014	Số thửa: 322
	Số thửa: 106b
	Số thửa: 109
	Loại đất: ONT+CLN
	Diện tích: 1458,4m ²

SC BỐ CHỈ DẪN VỊ TRÍ TỶ LỆ 1:10.000



ĐƠN VỊ THỰC HIỆN:

VĂN PHÒNG ĐĂNG KÝ ĐẤT ĐẠI TỈNH ĐỒNG NAI - CHI NHÁNH LONG THÀNH

Ngày tháng năm 2020
 Chủ sử dụng đất

Trần Văn Hường

Ngày 24 tháng 03 năm 2020
 Người thực hiện

Trần Thanh Vũ

Ngày 17 tháng 5 năm 2020
 Người kiểm tra

Nguyễn Tiến Vinh

Ngày 30 tháng 3 năm 2020
 KT. GIÁM ĐỐC
 PHÒNG GIÁM ĐỐC

